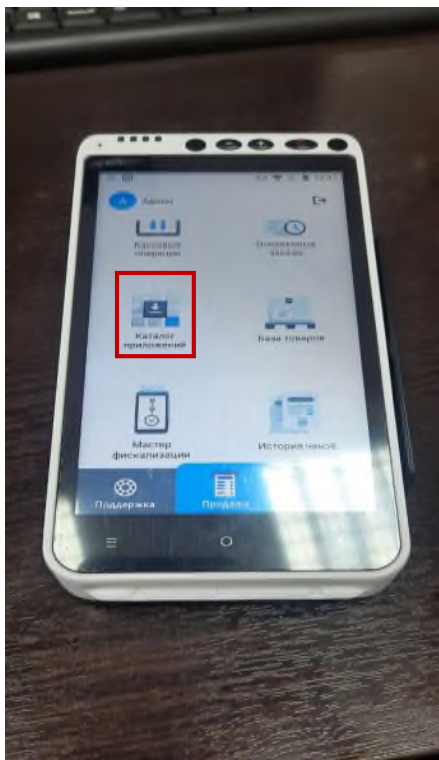
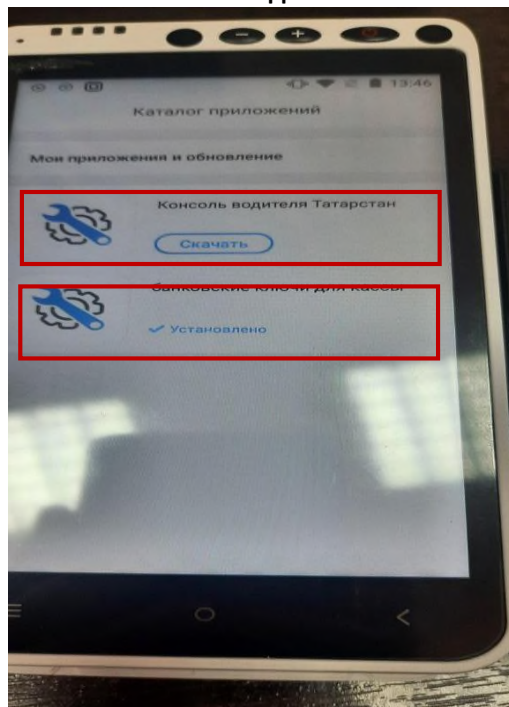


## Настройка кассы

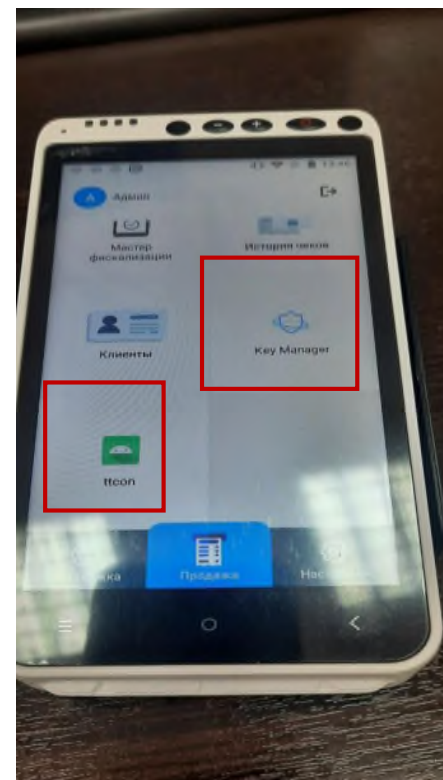
Нажимаем «каталог приложений»



далее скачиваем «консоль водителя» и «банковские ключи для кассы»



кликаем на «key manager» и «TTCON»



нажимаем поочередно кнопки:

- 1) скачать файл с сервера
- 2) установить ключ в систему
- 3) проверить

## Настройка куба

Инструкция замене IP на КУБЕ:

1) Нужно подключиться к роутеру на борту через вай фай:

2) подключиться к админке роутера через winscp

адрес роутера 192.168.1.1.

порт 22

Ввести логин и пароль от админки роутера

и задать команду:

**arp a**

роутер выдаст все подключения к нему

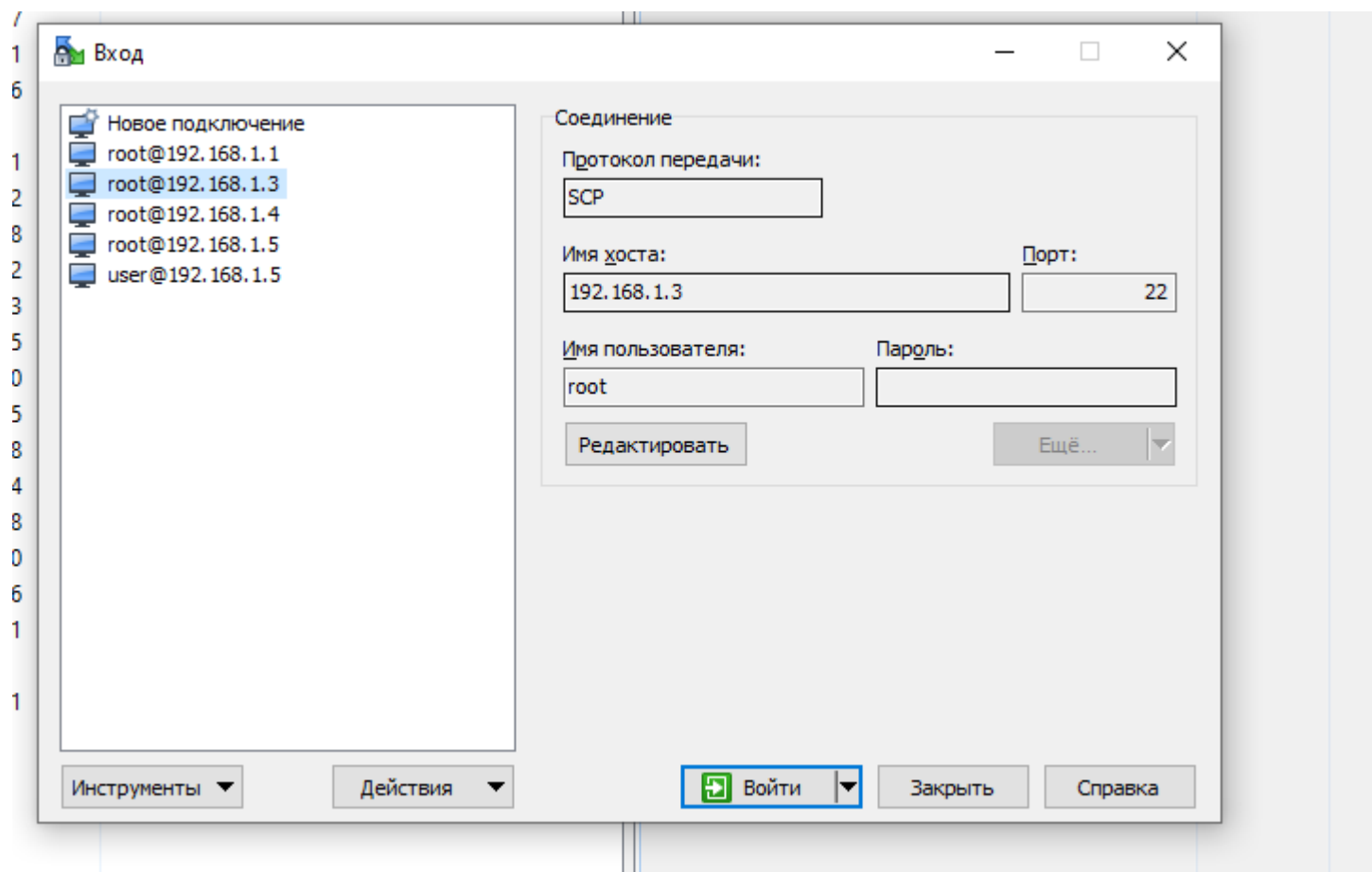
IP адрес и HW адрес

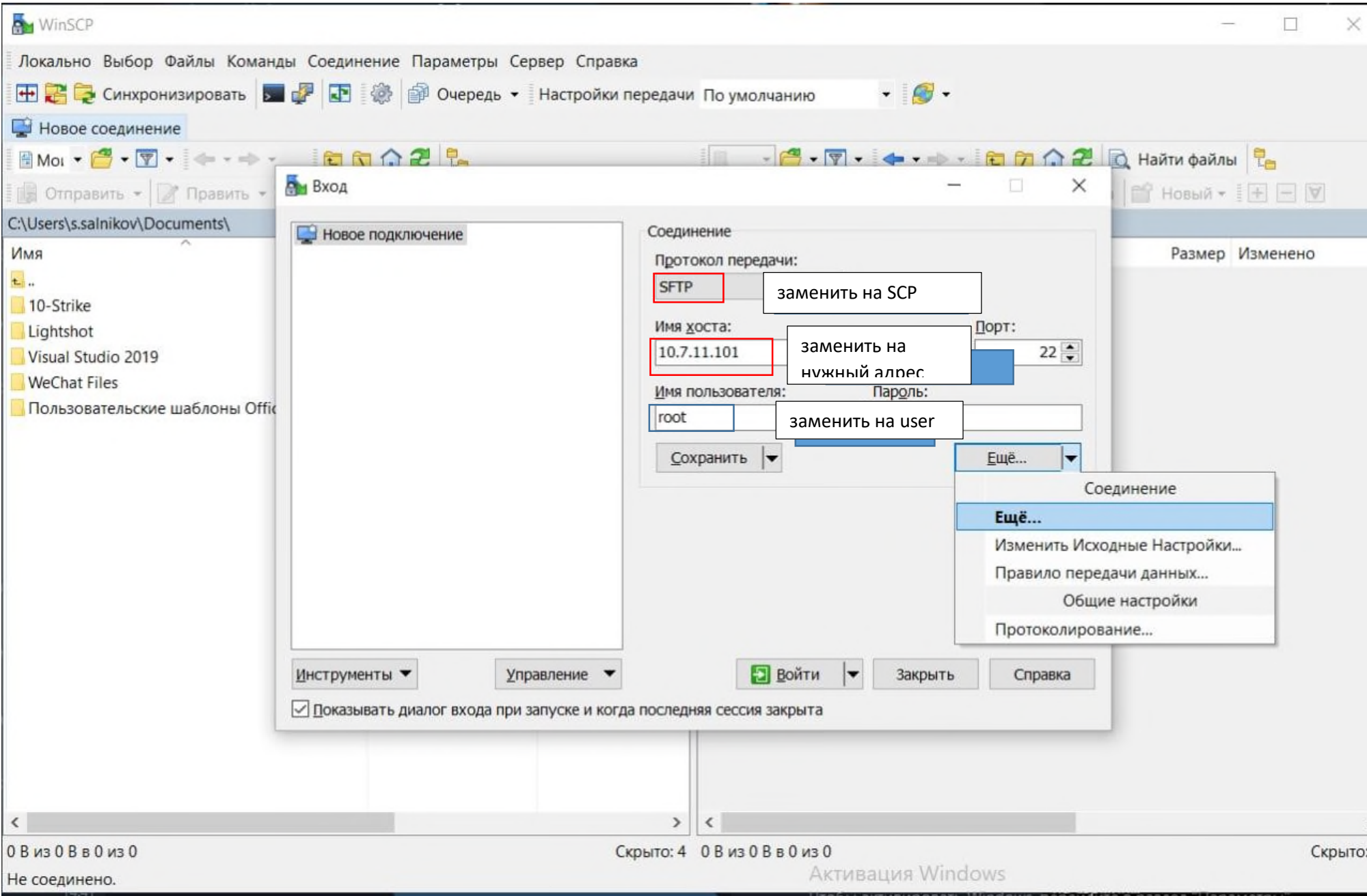
HW адрес это MAC-адрес

далее нужно открыть новое соединение в винэсипи для подключения к кубу

по тому адресу, который роутер отдал

подключение к кубу происходит по ключу по протоколу SSH





Расширенные настройки соединения



- Среда
  - Каталоги
  - Корзина
  - Шифрование
  - SFTP
  - Оболочка
- Подключение
  - Прокси
  - Туннель
- SSH
  - Обмен ключами
  - Аутентификация
  - Обработка ошибок
- Заметка

Полностью игнорировать аутентификацию (SSH-2)

Настройки аутентификации

- Попробовать аутентифицировать с помощью Pageant
- Попробовать аутентифицировать с помощью клавиатуры (SSH-2)
  - Отвечать с паролем на первый запрос
- Пробовать аутентификацию TIS или CryptoCard (SSH-1)

Настройки аутентификации

Разрешить обращение к агенту через себя

Файл закрытого ключа:

казывать публичный кл

Инструменты ▾

GSSAPI

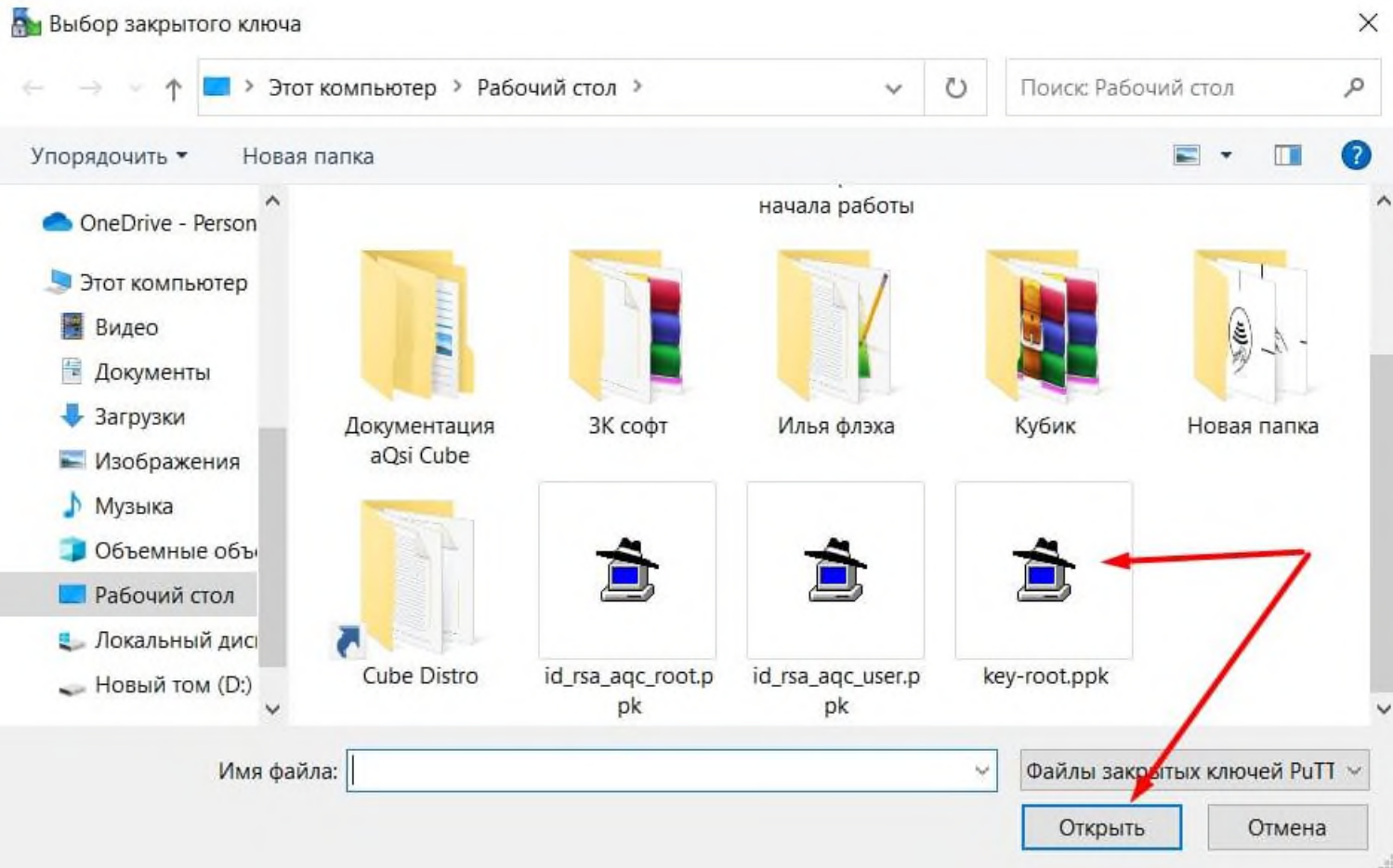
- Пробовать аутентификацию GSSAPI (SSH-2)
  - Разрешить передачу мандата GSSAPI

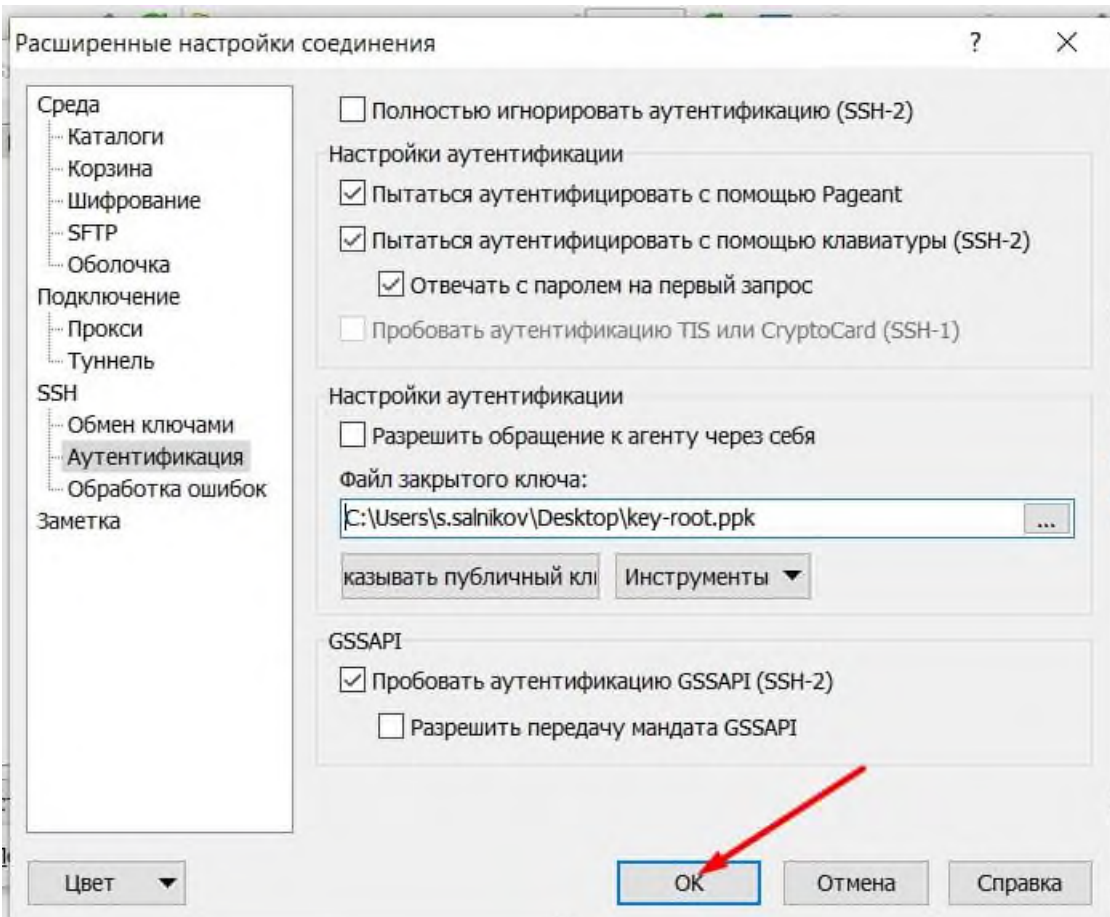
Цвет ▾

OK

Отмена

Справка





Новое подключение

Соединение

Протокол передачи:  
SFTP

Имя хоста: 10.7.11.101 Порт: 22

Имя пользователя: root Пароль: Замените на user

Сохранить

- Ещё...
- Сое...
- Ещё...**
- Изменить Исход...
- Правило перед...
- Общие
- Протоколирова...



3) Через PUTTI запускаю команду:

```
connmanctl config ethernet_${MAC}_cable --ipv4 manual ${IP} ${MASK} ${GW}
```

как пример `connmanctl config ethernet_fcc23d001598_cable --ipv4 manual 192.168.1.3 255.255.255.0 192.168.1.1`

4) потом захожу на КУБ по новому IP и прописываю DNS

```
connmanctl config ethernet_${MAC}_cable --nameservers ${DNS}
```

как пример

```
connmanctl config ethernet_fcc23d001598_cable --nameservers 192.168.1.1
```

Для первой двери адрес куба должен быть:

192.168.1.3

для второй 192.168.1.4

для третьей 192.168.1.5